

For Earth, For Life
Kubota

KUBOTA MINIKOTRÓ

KUBOTA MINI-EXCAVATOR K008-5 / U10-5



Motor teljesítmény (PS)	Üzemi súly (kg)
K008-5: 10,3 U10-5: 10,3	K008-5: 975 U10-5: 1.125

Egészen kis méret, a kezelő fokozott védelme, zéró farkinyúlás... minden, amire szüksége lehet munkavégzés közben

A Kubota új minikotróiban sok minden szeretetre méltó. Egészen kis méretűek, ezért különösen szűk helyeken is jól használhatók. Továbbfejlesztett kezelőkarokkal és kényelmi funkciókkal rendelkeznek a hatékony és kényelmes munkavégzés érdekében. Biztosan számíthat az új Kubota minikotrókra ha gyorsan és hatékonyan szeretné a munkát elvégezni.



KUBOTA MINI-EXCAVATOR

K008-5

U10-5

Kubota Stage V motor

A Kubota egyedülálló E-TVCS tripla örvénykamrás égési rendszerű motorja lehetővé

teszi a nagy teljesítményt, az alacsony károsanyag kibocsátást és az alacsony zajszintet. A motor kialakítása könnyen hozzáférhetővé teszi a legtöbb motor egységet a karbantartás időigényét csökkentve. Mindezen túl a motor mindenben megfelel a legújabb Stage V előírásoknak.



Új oldalsó kar kialakítás (U10-5 esetében)

Az oldalsó irányítókarok az ülés mellé kerültek, amely a kezelő számára sokkal kényelmesebb munkavégzést és jobb kilátást biztosít a munkaterületre.



TELJESÍTMÉNY / BIZTONSÁG

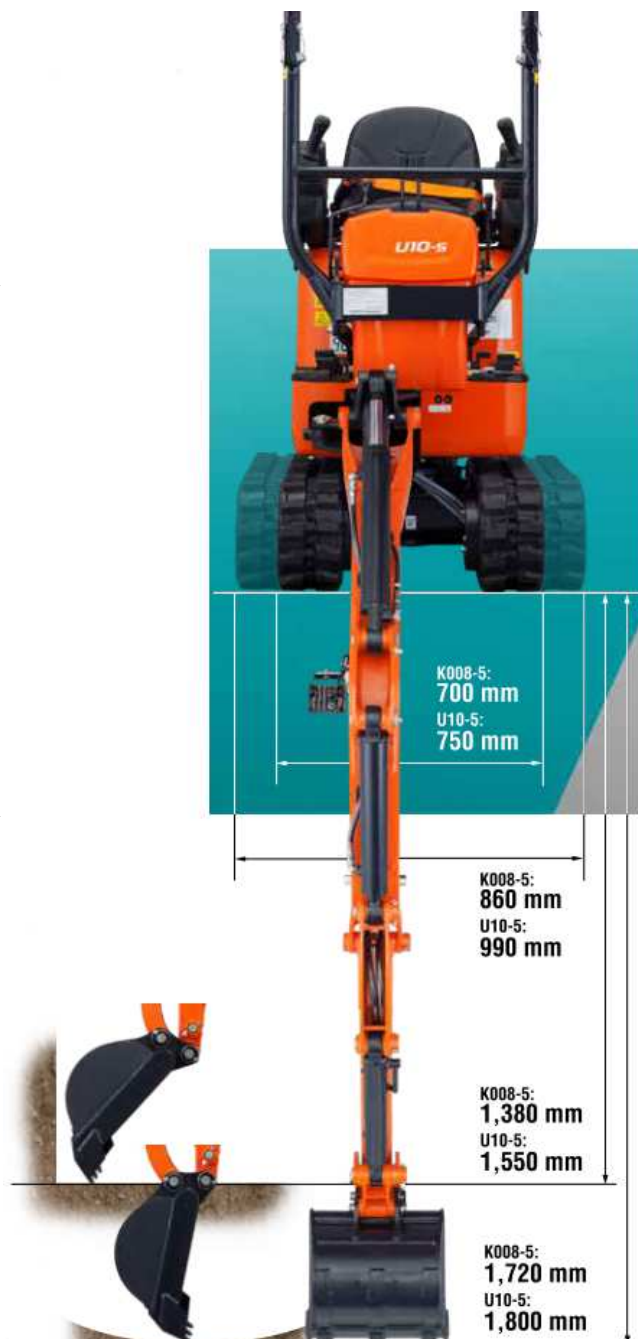
Méretükben kicsik, de az új Kubota minikotrók teljesítményükben és biztonsági tulajdonságaikban nagyon nagyok. Az állítható nyomtáv szélesség, a kétsebességes menetelőpedál (U10-5 esetében) a biztonsági motorindítás és az új nagygépre szerelt LED munkalámpák által a minikotró maximális teljesítményre és biztonságra lett kialakítva.

Állítható nyomtáv

A K008-5 és az U10-5 nyomtávját könnyen, kezelőkar segítségével néhány másodperc alatt hidraulikusan 700 mm-re (K008-5) ill. 750 mm-re (U10-5) lehet csökkenteni a szűk helyeken történő áthaladás érdekében. Ellenkezőleg, a nyomtávot 860 mm-re és 990 mm-re lehet növelni, mely által a minikotró stabilitása jelentősen növelhető, még hidraulikus kalapács használata esetén is. A tolólap szélességét egy csapszeg kiemelésével gyorsan a nyomtávhoz lehet alakítani. Amennyiben a nyomtáv lecsökkentésre kerül, a kotrógép az épületek belsejében majdnem minden ajtónyíláson át tud haladni belső munkák elvégzése érdekében.

Ásási mélység és kinyúlás

A Kubota minikotrók meglepően nagy ásási mélységgel és kinyúlással rendelkeznek a kategóriájukon belül.



Kétsebességes menetelő pedál (U10-3 esetében)

A pedállal könnyen kapcsolni lehet a nagyobb és a kisebb sebesség között. A pedál lenyomásával nagyobb sebesség érhető el, felengedésével alacsonyabb sebességre kapcsol. Ez lehetőséget nyújt arra, hogy munkahelyek között gyorsabban tudjon közlekedni.



Hidraulikus irányítókarok (U10-5 esetén)

A hidraulikus szervokarok segítségével az U10-5 irányítása ergonomikusabb, kiegyensúlyozottabb működtetést és nagyobb ásási teljesítményt nyújt.

Biztonsági irányítókar (U10-5 esetében)

Az irányítókar megnöveli a munkavégzés biztonságát azáltal, hogy a szerelék, a fordítás és a menetelés funkciót véletlenszerű beindulását megakadályozza

Új LED-es munkalámpa

A nagy fényerejű LED munkalámpa megfelelő fényt biztosít az esti munkavégzéshez



Nagygém védőrendszer

Nézzé a K008-5 és az U10-5 nagygém tiszta, tömlőmentes látványát! Ez köszönhető annak, hogy az összes hidraulikavezeték a nagygémen belül került védetten elhelyezésre. Ezen túlmenően a nagygém munkahengerének a nagygém tetején való elhelyezésre további védelmet nyújt.

Biztonságos motorindítás

A Kubota biztonsági motorindítási rendszere a K008-5 és U10-5 mozgását megakadályozza, ha a kezelő nincs az irányítókaroknál.

Az U 10-5 esetében a kezelőnek az ülésben való elhelyezkedés után a kezelőkart hátra kell húznia* (*a K008-3 esetében előre kell tolni), ezáltal a zárszerkezet kioldja az irányítókarok funkcióit és a minikotró nem tud elmozdulni.

Biztonsági öv vészjelző és jól látható biztonsági öv

A rikító színű narancssárga biztonsági öv látványával emlékezteti a kezelőt az öv használatára a munka megkezdésekor. Ha az öv használatát a kezelő elfelejtené, emlékeztető jelzés hallatszik

Lehajtható ROPS keret

A biztonság további növelése érdekében a ROPS keret standard felszereltségként lehajtható. A ROPS keret lehajtásával a minikotrót még könnyebben lehet teherautón szállítani, vagy kis magasságú helyeken áthaladni.



KARBANTARTÁS / BIZTONSÁG

A karbantartás és biztonság egymást egészítik ki a gép folyamatos munkaképességének fenntartása érdekében. A karbantartás egyszerű, a teljes mértékben kinyíló motorháztetőnek köszönhetően, amely a motorhoz és a hidraulika szervizpontjaihoz könnyű hozzáférést biztosít

Szélesre nyitható motorháztető

A jól hozzáférhető karbantartási egységeknek köszönhetően a karbantartási munkákat gyorsan és könnyen el lehet végezni.



Akkumulátor védelem

A Kubota minikotrót áramtalanítóval látták el az elektromos meghibásodások elkerülése érdekében.



Védett hidraulika csatlakozási pontok

A K008-5 és az U10-5 esetében a hidraulikavezetékek meghibásodásának elkerülése érdekében a csatlakozási pontok a nagygémen belül kerültek elhelyezésre és a nagygém végén kényelmesen hozzáférhetőek.

Kétrészes hidraulikatömlők

Amikor a tolólap munkahenger tömlőt a helyszínen kell cserélni, a két részből álló hidraulikatömlők a munka elvégzését nagyon megkönnyítik.



Kubota lopásgátló rendszer

Csak a programozott kulcsok tudják elindítani a motort. Ha nem programozott kulccsal próbálják elindítani, a gép automatikusan



bekapcsolja a riasztót. Ha a gépkezelő befejezi a munkát és leállítja a gépet, egy beépített figyelmeztető jelzés értesíti a kezelőt, hogy ne hagyja a kulcsot a gépben. Egy Led-kijelzés figyelmezteti az esetleges tolvajokat, hogy a rendszer működésben van.



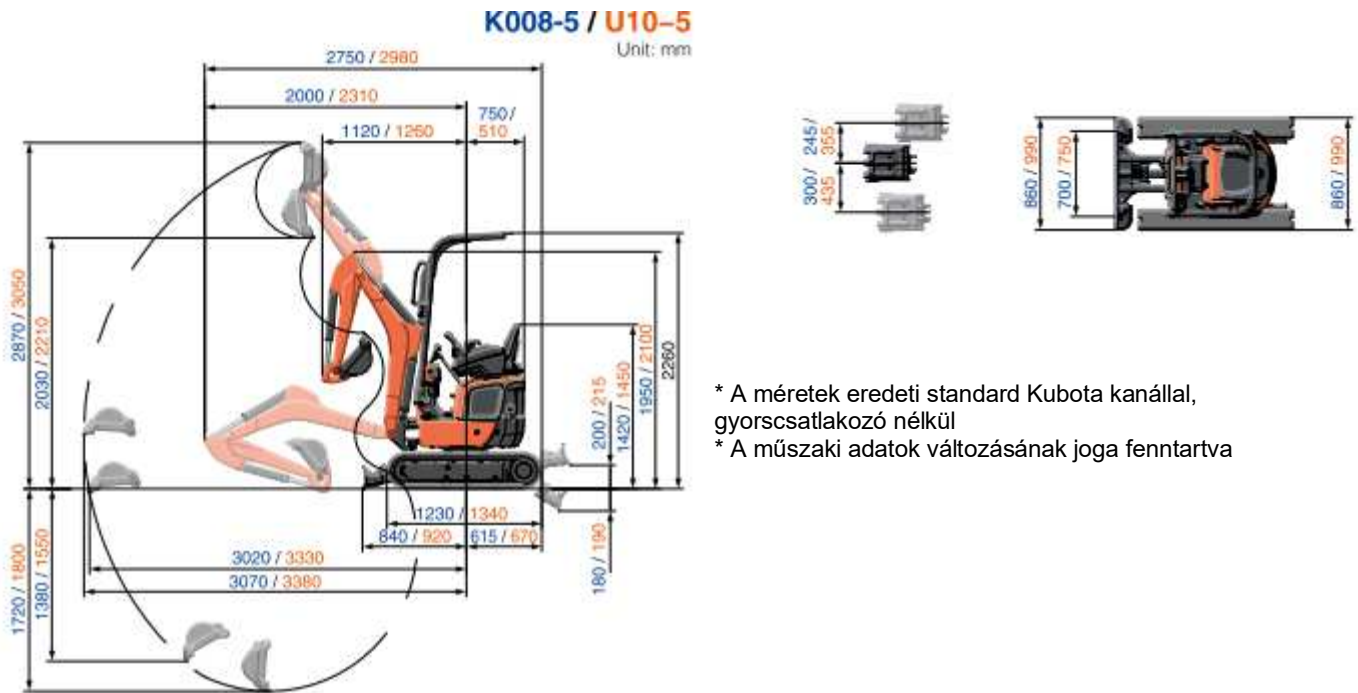
ALAPFELSZERELTSÉG ÉS OPCIONÁLIS FELSZERELÉS

MODELL	K008-5	U10-5
ALAPFELSZERELTSÉG		
Motor/üzemanyag rendszer		
Eredeti Kubota motor	•	•
Dupla légszűrő betét	•	•
Akkumulátor védő	•	•
Futómű		
180 mm-es gumi lánctalpak	•	•
Állítható nyomtáv	•	•
Két sebesség		•
Négyperemes futógörgő (oldalanként)	2db	3db
Hidraulika rendszer		
Nyomástároló		•
Hidraulika nyomás ellenőrző pontok	•	•
Pótlólagos hidraulikakör (AUX1) lábpedál kezeléssel	•	•
Harmadik visszafolyóági hidraulikakör	•	•
Biztonsági rendszer		
Motor indítás biztonsági rendszer	•	•
Kubota lopásgátló rendszer	•	•
hidraulikus zárrendszer		•
Irányítókar zárrendszer	•	
Munka felszerelés		
1 LED fényszóró a nagygémen	•	•
Tető		
ROPS (roll-over-Protection Structure ISO 3471)	•	•
Virító színű narancssárga biztonsági öv vészjelzéssel	•	•
hidraulikus kezelőkarok kartámasszal		•
OPCIONÁLIS FELSZERELÉS		
Biztonsági rendszer		
Menetelés vészjelző	•	•
Egyebek		
AUX1 kétirányú kör	•	•
Bio olaj	•	•
Speciális festés	•	•
Villogófény	•	•

MŰSZAKI ADATOK

Model			K008-5	U10-5	
Üzemi súly *		kg	975	1125	
Kanál kapacitás, std. SAE/CECE		m ³	0,022/0,018	0,024/0,020	
Kanál szélesség (oldalfoggal/oldalfogak nélkül)		mm	368/350	398/380	
Motor	Gyártó		Kubota	Kubota	
	Model		D722-E4-BH-4	D722-E4-BH-5	
	típus		vízhűtéses dízelmotor E-TVCS	vízhűtéses dízelmotor E-TVCS	
	emissziós érték		EU Stage V	EU Stage V	
	Lóerő (iso9249)	kW/rpm		7,6/2050	7,6/2050
		PS/rpm		10,3/2050	10,3/2050
	Hengerek száma		3	3	
	Furat x löket	mm	67 x 68	67 x 68	
Úrtartalom	cc	719	719		
Méretek	Teljes hossz	mm	2750	2980	
	Teljes magasság	mm	2260	2260	
	Forgási sebesség	rpm	8,3	8,3	
	Gumiláncalp szélesség	mm	180	180	
	Nyomtáv	mm	900	1010	
	Dózer méret (szélesség x magasság)	mm	700/800 x 200	750/990 x 200	
Hidraulikaszivattyú	P1, P2		fogaskerék szivattyú	fogaskerék szivattyú	
	Szállított mennyiség	l/min	10,5 + 10,5	10,5 + 10,5	
	hidraulika nyomás	MPa (kgf/cm ²)	16,2 (165)	17,2 (175)	
	P3			fogaskerék szivattyú	
	Szállított mennyiség	l/min		3,1	
hidraulika nyomás	MPa (kgf/cm ²)		3,9 (40)		
Max. feszítőerő	Kisgém / Kanál	kN (kgf)	4,5 (460)/9,8 (1000)	5,4 (550)/10,4 (1060)	
Nagygém fordulási szög		deg	55/55	55/55	
AUX hidraulika kör	Max átfolyás	l/perc	21,0	21	
	hidraulika nyomás	MPa (kgf/cm ²)	16,2 (165)	17,2 (175)	
Hidraulikatartály úrtartalom		l	13,5	12,6	
Üzemanyagtartály úrtartalom		l	12	12	
Max. menetsebesség	alacsony/nagy	km/h	2	2 / 4	
Talajra kifejtett nyomás		kPa (kgf/cm ²)	28,1 (0,28)	29,0 (0,30)	
Hasmagasság		mm	150	140	
Zajszint	LPA/LwA (2000/14/EC)	dB(A)	76/90	77/90	
Rezgés*2					
Karon mért rezgés*2 ISO 5349-2:2001	ásás/egyengetés	m/s ² RMS	<2,5 /<2,5	<2,5 /<2,5	
	Menet / üresjárat	m/s ² RMS	<2,5 /<2,5	5,93 /<2,5	
Teljes testen mért rezgés*2 ISO 2630-1/1997	ásás/egyengetés	m/s ² RMS	<0,5 /<0,5	<0,5 /<0,5	
	Menet / üresjárat	m/s ² RMS	1,15 /<0,5	2,32 /<0,5	
* Üzemi súly általános használatú standard szélességű kanállal és 75 kg-os kezelővel					
*2A mért értékek teljes motor fordulatszámán speciális körülmények között változhatnak.					

MÉRETEK



* A méretek eredeti standard Kubota kanállal, gyorscsatlakozó nélkül
* A műszaki adatok változásának joga fenntartva

TEHEREMELÉSI TÁBLÁZAT

Modell K008-5

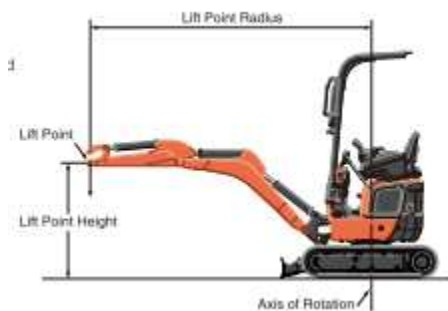
kN/tonna

Emelési magasság	Emelési pont sugara (1 m)			Emelési pont sugara (2,0m)			Emelési pont sugara (2,5m.)		
	Tolólap felett		Oldalt	Tolólap felett		Oldalt	Tolólap felett		Oldalt
	Tolólap leeresztve	Tolólap felemelve		Tolólap leeresztve	Tolólap felemelve		Tolólap leeresztve	Tolólap felemelve	
2,0m	-	-	-	1,9 (0,20)	1,5 (0,15)	1,2 (0,13)	-	-	-
1,0m	-	-	-	2,0 (0,21)	1,5 (0,15)	1,2 (0,12)	1,7 (0,17)	1,0 (0,10)	0,8 (0,09)
0 m	6,0 (0,61)	3,8 (0,39)	2,9 (0,29)	2,2 (0,23)	1,3 (0,14)	1,1 (0,11)	1,5 (0,16)	1,0 (0,10)	0,8 (0,08)
-1,0m	3,6 (0,37)	3,6 (0,37)	2,9 (0,30)	1,3 (0,13)	1,3 (0,13)	1,0 (0,11)	-	-	-

Modell U10-5

kN/tonna

Emelési magasság	Emelési pont sugara (1 m)			Emelési pont sugara (2,0m)			Emelési pont sugara (2,5m.)		
	Tolólap felett		Oldalt	Tolólap felett		Oldalt	Tolólap felett		Oldalt
	Tolólap leeresztve	Tolólap felemelve		Tolólap leeresztve	Tolólap felemelve		Tolólap leeresztve	Tolólap felemelve	
2,0m	-	-	-	1,8 (0,18)	1,8 (0,18)	1,6 (0,16)	-	-	-
1,0m	3,1 (0,31)	2,8 (0,28)	2,3 (0,24)	2,3 (0,24)	1,8 (0,18)	1,5 (0,15)	-	-	-
0,5m	4,4 (0,45)	2,5 (0,26)	2,1 (0,21)	2,7 (0,27)	1,7 (0,17)	1,4 (0,14)	1,5 (0,15)	0,9 (0,10)	0,8 (0,08)
0m	4,1 (0,42)	2,4 (0,24)	2,0 (0,20)	2,6 (0,27)	1,6 (0,16)	1,3 (0,14)	-	-	-
-1,0m	2,6 (0,26)	2,4 (0,24)	2,0 (0,20)	1,7 (0,18)	1,6 (0,16)	1,3 (0,13)	-	-	-



Megjegyzések:

* A gép terhelési képessége az ISO 10567 szerint került kiszámítása, azaz a statikus kiöntési terhelés 75 %-át, ill. a gép hidraulikus terhelésének 87 %-át nem szabad meghaladni

* A terhelési értékek a standard kanállal, horoggal ill. más segédeszközöket beleértve kerültek kiszámításra