

For Earth, For Life
Kubota

NYOMTÁVON BELÜL FORDULÓ MINIKOTRÓ

U20-3*a*



Szép kialakítás, kifinomult teljesítmény, valamint magas szintű biztonság és kényelem. Ez a minikotró készen áll a mai világ nehéz munkáira.

Egy korszerű minikotró a modern munkákhoz. Azokhoz a szűk kanyarokban végzendő nehéz munkákhoz, amelyek precíziós irányítást, csúcstechnológiás teljesítményt, valamint maximális biztonságot igényelnek. Ez a gép készen áll ezekre a munkákra, rengeteg fejlett funkciót kínál, beleértve a kifinomult digitális kijelző rendszert és az iparág első lopásgátló rendszerét, amely alapfelszereltség. Ha nagy megbízhatóságot, alacsony üzemeltetési költségeket és kiváló hatékonyságot igényel, megkapja ezt az ideális minikotrót a modern munkák széles skálájához.



LOPÁSVÉDELMI RENDSZER

A legnagyobb biztonság egy kulcs elfordításával.. Ez az iparág első alapfelszereltségű lopásgátló rendszere, eredeti ötlet, csak a Kubotától.

INDÍTÁSGÁTLÓ RENDSZER

Az iparág első alapfelszereltségű lopásgátló rendszere olyan egyszerűvé teszi a biztonságot, mint a kulcs – a megfelelő kulcs – elfordítása. A motor csak akkor indul be, ha a megfelelő programmal ellátott indítókulcsot helyezi be.

BIZTONSÁG

Csak a megfelelően programozott kulcs indítja el a motort. Más kulcsok behelyezése és hatszori elforgatása riasztást aktivál, amely csak akkor áll le, ha a megfelelő kulcsot helyezik be és azzal elindítják a motort.

EGYSZERŰ PROGRAMOZÁS

Egy programozott kulcs (piros) és két indítókulcs (fekete) biztosított.

További kulcsok programozásához egyszerűen helyezze be a piros kulcsot, és kövesse a digitális panelen megjelenő utasításokat. Minikotrónként legfeljebb négy fekete kulcs programozható be.

EGYSZERŰ HASZNÁLAT

Nincsenek különleges eljárások, nincsenek megjegyzendő PIN-kódok. Egyszerűen helyezze be a kulcsot a gyújtáskapcsolóba vagy nyissa a kabinajtót, a motorháztetőt vagy az üzemanyagtartályt.

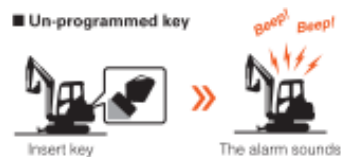
Programozott kulcs

Kulcs behelyezése
Vroom...A kotrógép elindul



Programozatlan kulcs

Kulcs behelyezése
Bíp! Bíp! Megszólal a riasztó



DIGITÁLIS KIJELEZŐ

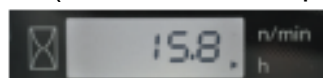
A Kubota vezérlőrendszerének köszönhetően a digitális kijelző a kezelő kényelmét szolgálja. A felhasználóbarát digitális kijelző a kezelő jobb oldalán található. Egy gombnyomással megtekinthető az idő, az üzemóraszámoló és a fordulatszám-mérő. A kijelzőn kódszámokkal ellátott figyelmeztető jelzések jelennek meg vészhelyzet esetén, például túlmelegedés, hidraulikus probléma vagy alacsony akkumulátor-feszültség esetén. A lopásgátló kulcsok programozása is egyszerűen elvégezhető a digitális kijelző segítségével.

A könnyű hozzáférés, az egyszerű beállítások, a könnyen olvasható kijelzők és figyelmeztetések révén mindig tisztában lesz a kotrógép működési állapotával.

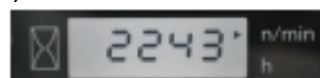
1. Üzemanyagszint-mérő
2. Vízhőmérséklet mérő
3. Figyelmeztető lámpák (Túlmelegedés, hidraulika, akkumulátor)
4. LCD kijelző (idő, óra, fordulat/perc)



Idő



Üzemóra kijelző



Fordulatszám-mérő

ZÉRÓ FARKINYÚLÁS

A zéró farkinyúlásnak köszönhetően a legszűkebb hely is hatékony munkahellyé válik. A far mindig a nyomtáv szélességén belül marad, így teljes magabiztossággal és biztonsággal forgathatja el a fülkét 360 fokos fordulási sugárban, és kevésbé balesetveszélyes, ha akadályok vannak a gép mögött. A zéró farkinyúlás kiváló egyensúlyt és stabilitást, valamint gyorsabb működést is jelent, így az U20-3alfa ideális zsúfolt városi területeken és épületeken belüli munkákhoz.



FUTÓMŰ



Instantly and simply adjust the blade size by removing the pin and folding or unfolding the blade.



Az U20-3alfa nyomtávja 1300 és 1500 mm között hidraulikusan állítható. Egyetlen kar segítségével csökkentheti a nyomtávot a szűk helyeken való navigáláshoz, vagy növelheti a nyomtávot a stabilitás javítása érdekében hidraulikus kalapáccsal végzett munka esetén.

Egyszerűen állítsa be a tolólap méretét a csap eltávolításával és a tolólap összecukásával vagy széthajtásával.

Növelje a nyomtávot a nagyobb stabilitás érdekében vagy csökkentse a szűk helyeken való navigáláshoz.

Megbízható teljesítmény rengeteg fejlett funkcióval. És biztonság, amelyre számíthat.

KUBOTA MOTOR

A Kubota egyedi, új E-TVCS- (Három örvényes égésterű) motorja nagy teljesítményt nyújt alacsony vibráció és alacsony üzemanyag-fogyasztás mellett, miközben minimalizálja a kipufogógáz-kibocsátást.



NÉGY FUNKCIÓ EGYIDEJŰ MŰKÖDTETÉSE

Ha a gép, a kisgép, a kanál és a fordítás egyidejű működtetése szükséges, két változtatható szivattyú osztja el a pontos mennyiségű olajat az egyes funkciókhoz. Ez a folyamat a sebesség vagy a teljesítmény elvesztése nélkül valósul meg, és lehetővé teszi a folyamatos nagy teljesítményű ásást és takarást.

NAGY ÁSÓERŐ

Még az opcionális hosszú gém esetén is, az U20-3alfa kivételesen stabil és jól kiegyensúlyozott, hatalmas ásóerőt biztosít, amely még a legnehezebb ásási munkákat is rövid idő alatt elvégzi.



HOSSZÚ GÉM

Ez a minikotró hosszabb kinyúlást biztosít, így több munkát tud elvégezni.

MENETELŐ RENDSZER

A hatalmas menetelési erőnek köszönhetően a durva terep nem jelent problémát a gép számára. A menetelő rendszer rögzítőkarokat tartalmaz, amelyek akkor aktiválódnak, amikor az irányító biztonsági kar nincs bekapcsolva, ílymódon megakadályozva a gép váratlan elmozdulását.

FORDÍTÓMŰ NEGATÍV FÉK

A Kubota fordítómű negatív fékje szükségtelenné teszi a fordítómű rögzítőcsapot szállításkor.

Automatikusan rögzíti a tornyot az aktuális helyzetében, amikor a motort leállítják vagy a biztonsági irányítókar felemelkedik.



ROPS/FOPS KABIN/VÉDŐTETŐ (1. SZINT)

A kezelő maximális biztonságát az integrált borulás elleni védőszerkezet (ROPS) és a leeső tárgyak elleni védő szerkezet (FOPS) biztosítja. Fülkés és védőtetős változat egyaránt elérhető. A fülkés változat kényelmes elrendezése magas szintű kezelői kényelmet biztosít.



ERGONOMIKUS KIALAKÍTÁS



A fáradtság csökkentésének kulcsa a zökkenőmentes működés. Ez az oka annak, hogy az U20-3alfa ergonomikus kialakítású karokkal, alkartámaszokkal és magas háttámlájú ülésekkel rendelkezik, amelyek fokozzák a kezelő kényelmét, valamint egyenletes, precíz irányítást biztosítanak.

EGYENES MENET

A biztonságosabb be-/kirakodás érdekében a hidraulikarendszer biztosítja az egyenes haladást még több funkció egyidejű működtetése közben is.

2-FOKOZATÚ MENETKAPCSOLÓ A DÓZERKARON

A dózerkaron kényelmesen elhelyezett újonnan tervezett menetkapcsolóval a menetsebesség gyorsan és egyszerűen módosítható. Az új elhelyezés tágasabb lábteret biztosít a nagyobb kezelői kényelem érdekében.



Intelligens kialakítás a könnyű karbantartás érdekében, masszív felépítés a tartós teljesítményért.

EGYSZERŰ MOTOR ELLENŐRZÉS

A fő alkatrészek, mint például a motor és a légszűrő könnyen hozzáférhetők ellenőrzés és karbantartás céljából a motorháztető alatt. Az ülés mögött található motorháztető gyors hozzáférést biztosít a motor üzemanyag rendszeréhez. A fülke jobb oldalán található oldalburkolat gyors és egyszerű hozzáférést biztosít az akkumulátorhoz, az üzemanyagtartályhoz és a hidraulikatartályhoz.



VÉDETT KANÁL MUNKAHENGER TÖMLŐK

A munkahenger tömlők a gémen belül vannak elvezetve a nagyobb biztonság érdekében. Ez a kialakítás jelentősen javítja a kezelő térlátását, megnöveli az élettartamot és csökkenti a javítási költségeket.



NAGYÉM MUNKAHENGER VÉDŐLEMEZ

A vastag, acéllemezzel ellátott, V-alakú, lemez védelmet nyújt a tartozékok vagy egyéb tárgyak által okozott véletlen sérülések ellen.



OSZTOTT TOLÓLAP TÖMLŐK

A dózer innovatív, kétrészes hidraulikatömlő kialakítása 60%-kal csökkenti a tömlőcsere idejét az egyrészes tömlőhöz képest. Sőt, ez a kialakítás gyakorlatilag kiküszöböli a tömlőcsere során végzett nehéz munkát.



HIDRAULIKUS VEZÉRLŐTÖMB ELLENŐRZÉSE

A kabin fedőlemeze alatt található vezérlőszelep a taposó lemez egyszerű kézzel történő eltávolításával érhető el. Ha nagyobb javításra van szükség, minden burkolat szabványos szerszámokkal eltávolíthatók.



ALAPFELSZERELTSÉG

Motor/üzemanyag rendszer

- Eredeti Kubota motor
- Kételemes légszűrő
- Elektromos üzemanyag-szivattyú

Futómű

- 240 mm széles gumilánc
- 1 x felső tartógörgő
- 3 x négyperemes futógörgő

Hidraulikarendszer

- 2-fokozatú menetkapcsoló a dózerkaron
- Változtatható nyomtáv
- Hidroakkumulátor
- Hidraulikus nyomásellenőrző pontok
- Egyenes menet kör
- Harmadik visszatérőági hidraulikavezeték

Biztonsági rendszer

- Motorindítás biztonsági rendszer a bal konzolon
- Menetelő zár a bal konzolon
- Fordítómű zárrendszer
- Lopásgátló rendszer

Munkafelszerelés

- 1190 mm-es gém
- Kiegészítő hidraulikakör csővezetéke a kar végéhez
- 2 munkalámpa a fülkén és 1 lámpa a nagygémen

Fülke

- ROPS (borulás elleni védőszerkezet, ISO 3471)
- FOPS (Falling Objects Protective Structure) 1. szint
- Testsúlyhoz állítható félig felfüggesztett ülés
- Biztonsági öv
- Hidraulikus vezérlőkarok kartámaszokkal
- Fülkefűtés jégmentesítéshez és páramentesítéshez
- Üvegtörő kalapács
- 2 hangszóró és rádió kialakítás

Védőtető

- ROPS (borulás elleni védőszerkezet, ISO 3471)
- FOPS (Falling Objects Protective Structure) 1. szint
- Testsúlyhoz állítható ülés
- Biztonsági öv
- Hidraulikus vezérlőkarok kartámaszokkal

OPCIONÁLIS FELSZERELÉS

Futómű

- 250 mm-széles acéllánc (+70 kg)

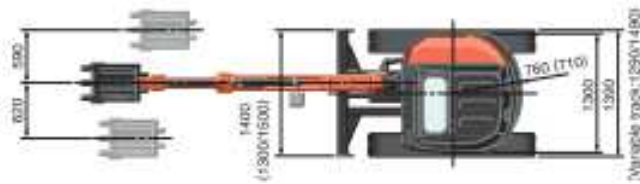
MŰSZAKI ADATOK

Modell		U20-3a		
Típus		Kabin	Védőtető	
Üzemi súly* (változtatható nyomtáv)		2395	2225	
Motor	Modell	D1105-E4-BH		
	Típus	Vízűtéses, dízelmotoros ETVCS		
	Teljesítmény ISO14396	PS (kW) / ford	19,0 (14,0) / 2200	
	Motorteljesítmény ISO90249 NET	PS (kW) / ford	18,4 (13,5)/2200	
	Hengerek száma	3		
	Furat x löket	mm	72 x 78,4	
	Hengerűrtartalom	cc	1123	
Teljes hossz	mm	3850		
Teljes magasság	mm	2350	2370	
Forgási sebesség	rpm	9,6		
Gumilánc szélessége	mm	240		
Tolólap mérete (szélesség x magasság)	mm	1300/1500 x 290		
Hidraulika-szivattyú	P1, P2	Változó axiáldugattyús szivattyú		
	Áramlási sebesség	l/perc	23+23	
	Hidraulika nyomás	MPa (kgf/cm ²)	21,6 (220,0)	
	P3	Fogaskerék szivattyú		
	Áramlási sebesség	l/perc	12,8	
Max. Ásóerő	Kisgém	kN (kgf)	13,2 (1350)	
	Kanál	kN (kgf)	18,4 (1880)	
Gémfordítás szöge (bal/jobb)		75/55		
Pótlólagos hidraulikakör	Áramlási sebesség	l/perc	35,8	
	Hidraulika nyomás	MPa (kgf/cm ²)	21,6 (210,0)	
Hidraulika tartály		l	22	
Üzemanyagtartály kapacitása		l	28	
Max. menetsebesség (alacsony/magas)		km/h	2,2/4,2	
Talajnyomás		kPa (kgf/cm ²)	29,6 (0,27) 27,4 (0,26)	
Hastávolság		mm	160	
Zajsztint	LpA/LwA (2000/14/EK)	dB (A)	79,6/93 78/93	
Rezgés**	Karokon (ISO 5349-2:2001)	Ásás/szintezés	m/s ² RMS	<2,5/<2,5
		Vezetés/alapjárat	m/s ² RMS	<2,5/<2,5
	Teljes test (ISO 2631-1:1997)	Ásás/szintezés	m/s ² RMS	<0,5/<0,5
		Vezetés/alapjárat	m/s ² RMS	<0,5/<0,5

* 47,5 kg-os eredeti Kubota vödörrel, 75 kg-os kezelővel, teli üzemanyagtartállyal.

**Ezek az értékek meghatározott körülmények között, maximális motorfordulatszámokon kerültek mérésre, és az üzemi körülmények függvényében eltérhetnek.

MÉRETEK



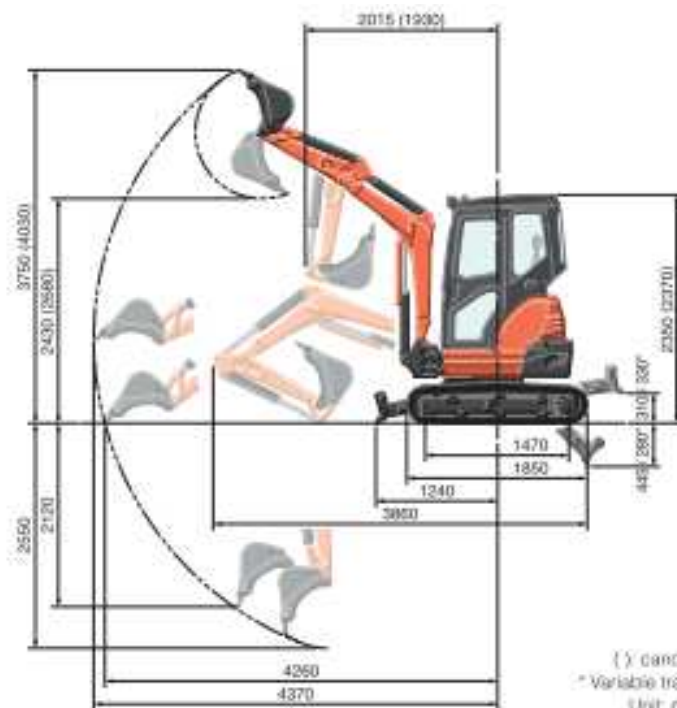
*változtatható nyomtáv

Normál futóművel, 940 mm-es gémmel



(): védőtető
 *Változtatható nyomtáv
 Mértékegység: mm

Normál futóművel, 1190 mm-es gémmel



(): védőtető
 *Változtatható nyomtáv
 Mértékegység: mm

* A méretek eredeti Kubota kanállal, gyorscsatlakozó nélkül.
 * A műszaki adatok fejlesztési célból előzetes értesítés nélkül változhatnak.

() canopy
 * Variable track
 Unit: mm

TEHEREMELÉSI TÁBLÁZAT

Normál futóművel, 940 mm-es gémmel, fülkével

kN (tonna)

Emelési magasság	Kinyúlás (2 m)			Max. Kinyúlás		
	Tolólap felett		Oldalt	Tolólap felett		Oldalt
	Tolólap leeresztve	Tolólap felemelve		Tolólap leeresztve	Tolólap felemelve	
1,5 m	6,9 (0,71)	6,4 (0,65)	5,4 (0,55)			
1,0 m	9,1 (0,93)	6,1 (0,62)	5,1 (0,52)	4,4 (0,44)	2,6 (0,26)	2,2 (0,23)
0 m		5,8 (0,59)	4,9 (0,50)			
-1,0 m	7,4 (0,76)	5,9 (0,60)	4,9 (0,50)			

Állítható nyomtávú futóművel, 1190 mm-es gémmel, fülkével

kN (tonna)

Emelési magasság	Kinyúlás (2,5 m)			Max. Kinyúlás		
	Tolólap felett		Oldalt	Tolólap felett		Oldalt
	Tolólap leeresztve	Tolólap felemelve		Tolólap leeresztve	Tolólap felemelve	
1,5 m	4,7 (0,48)	4,5 (0,46)	4,6 (0,47)			
1,0 m	5,8 (0,59)	4,3 (0,44)	4,5 (0,45)	3,9 (0,40)	2,5 (0,25)	2,4 (0,25)
0m	7,0 (0,72)	4,1 (0,42)	4,2 (0,43)			
-1,0 m	6,1 (0,62)	4,1 (0,42)	4,2 (0,43)			

Kérjük, vegye figyelembe:

* Az emelőképeségek az ISO 10567 szabványon alapulnak, és nem haladják meg a gép statikus billenőterhelésének 75%-át vagy a gép hidraulikus emelőképeségének 87%-át.

* A kanál, horog, heveder és egyéb emelőszervezetek ebben a táblázatban nincsenek figyelembe véve

BIZTONSÁGI ÖV
 Állítsa le a motort ha a biztonsági öv nincs bekapcsolva

